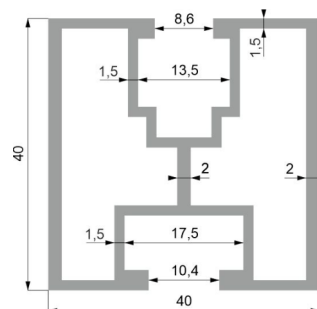


HLINÍKOVÉ KONSTRUKCE PRO FOTOVOLTAICKÉ ELEKTRÁRNY

HLINÍKOVÉ PROFILY, HLINÍKOVÉ PŘÍCHYTKY a SPOJOVACÍ MATERIÁL

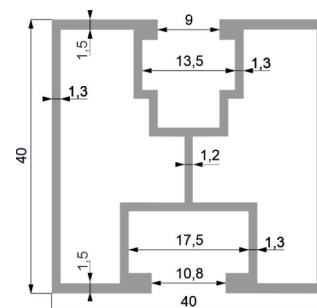
Al profil Solar - 40x40 Solid

délka tyče: 6000 mm (jiný rozměr na objednávku)
hmotnost: cca 1,1 kg/m
norma: EN 573-3 AW 6063 T66 EN 755-1,2,9
kód zboží: 990241



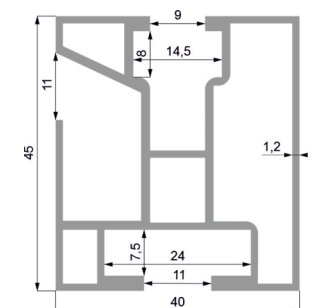
Al profil Solar - 40x40 Economy

délka tyče: 6000 mm (jiný rozměr na objednávku)
hmotnost: cca 0,9 kg/m
norma: EN 573-3 AW 6063 T66 EN 755-1,2,9
kód zboží: S1538



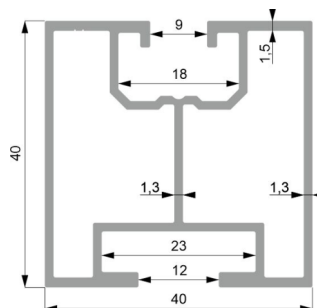
Al profil Solar - 45x40 Cable

délka tyče: 6000 mm (jiný rozměr na objednávku)
hmotnost: cca 1 kg/m
norma: EN 573-3 AW 6063 T66 EN 755-1,2,9
kód zboží: 990218



Al profil Solar - 40x40 Stone

délka tyče: 6000 mm (jiný rozměr na objednávku)
hmotnost: cca 0,9 kg/m
norma: EN 573-3 AW 6063 T66 EN 755-1,2,9
kód zboží: EXL-39665



velkoobchod

ALUPA
HLINÍKOVÉ PROFILY A PLECHY

Mikulovice 200
530 02 Mikulovice
tel.: 777 489 772
mail: info@alupa.cz
www.alupa.cz

e-shop

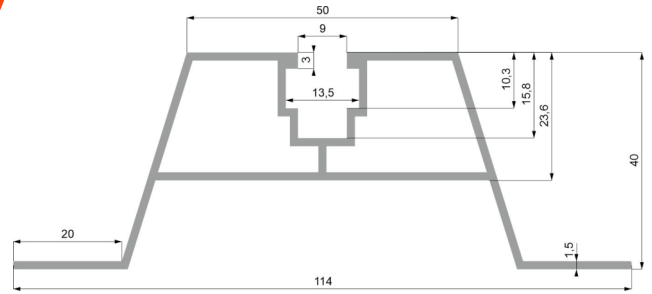


ehlinik.cz

Mikulovice 200
530 02 Mikulovice
tel.: 777 489 777
mail: info@alupa.cz
www.ehlinik.cz

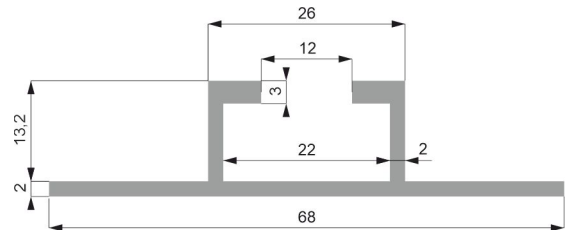
Al profil Solar - Trapéz

délka tyče: 6000 mm (jiný rozměr na objednávku)
hmotnost: cca 1,1 kg/m
norma: EN 573-3 AW 6063 T66 EN 755-1,2,9
kód zboží: 51537



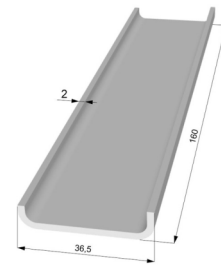
Al profil Solar - lišta „C”

délka tyče: 6000 mm (jiný rozměr na objednávku)
hmotnost: cca 0,6 kg/m
norma: EN 573-3 AW 6063 T66 EN 755-1,2,9
kód zboží: 993960/1



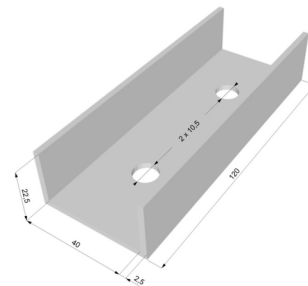
Spojka Solar - 160 mm

- pro profily Solar Solid a Economy
materiál: hliník bez povrchové úpravy
délka: 160 mm
kód zboží: 194222222



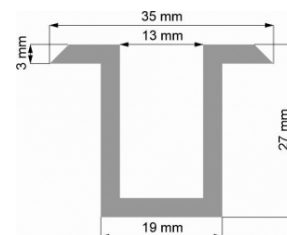
Spojka Solar - „U”45x25, l=120mm

- slouží ke spojení solárních profilů SOLID, ECONOMY, CABLE a STONE
materiál: hliník bez povrchové úpravy
délka: 120 mm
kód zboží: PV-18-02



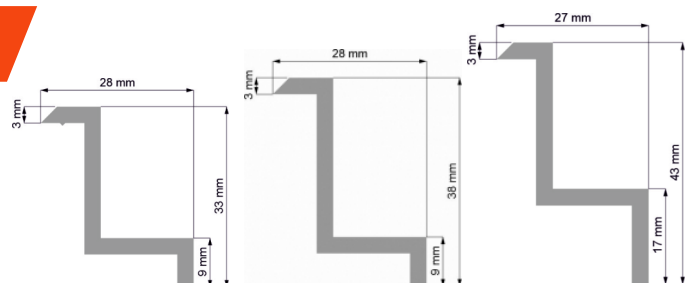
Al profil Solar - příchytka „Omega”

- vhodný pro panely výšky 30, 35, 40 a 50 mm
délka tyče: 6000 mm
hmotnost: cca 0,7 kg/m
norma: EN 573-3 AW 6063 T66 EN 755-1,2,9
kód zboží: 990145



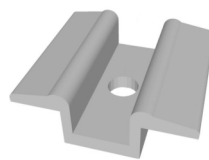
Al profil Solar - Příchytka „Z”

- dostupný pro FVE panely výšky 30, 35 a 40 mm
délka tyče: 6000 mm
hmotnost: cca 0,6 kg/m
norma: EN 573-3 AW 6063 T66 EN 755-1,2,9
kód zboží: 994644 (30 mm), 990228 (35 mm), 990223 (40 mm)

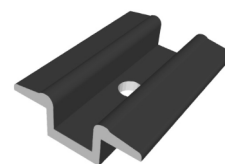


Příchytky Solar - „Omega” elox

- vhodné pro panely výšky 30 - 50 mm
materiál: hliník se stříbrným nebo černým eloxem
délka: 40, 50, 60 mm
kód zboží: AC-MC/XXX



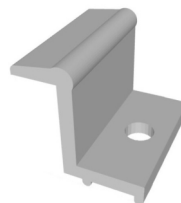
STŘÍBRNÝ ELOX



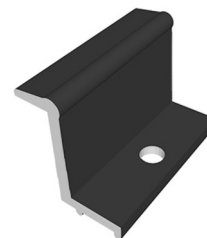
ČERNÝ ELOX

Příchytky Solar - „Z” elox

- dostupné pro panely výšky 30, 35 a 40 mm
materiál: hliník se stříbrným nebo černým eloxem
délka: 40, 50, 60 mm
kód zboží: AC-EC/XXX



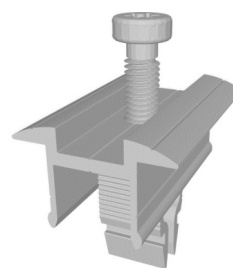
STŘÍBRNÝ ELOX



ČERNÝ ELOX

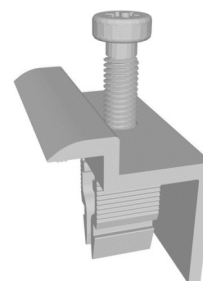
Příchytky Solar- „Omega Click”

- pro panely výšky 30-40 mm v kombinaci s profily SOLID, ECONOMY, CABLE
materiál: hliník bez povrchové úpravy
délka: 50 mm
kód zboží: 11251/11250TR



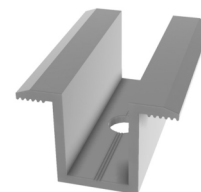
Příchytky Solar- „Z Click”

- pro panely výšky 35 mm v kombinaci s profily SOLID, ECONOMY, CABLE
materiál: hliník bez povrchové úpravy
délka: 50 mm
kód zboží: 11285/11250TR



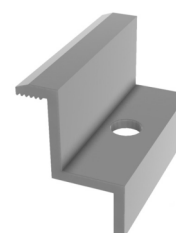
Příchytky Solar - „Omega”

- vhodné pro panely výšky 30 - 50 mm
materiál: hliník bez povrchové úpravy, černý elox (horší kvalita)
délka: 40, 50, 60 mm
kód zboží: PV-04-01 PL



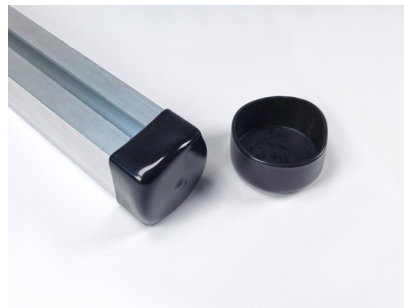
Příchytky Solar - „Z”

- dostupné pro panely výšky 30 a 35 mm
materiál: hliník bez povrchové úpravy
délka: 50 mm
kód zboží: PV-03-XX



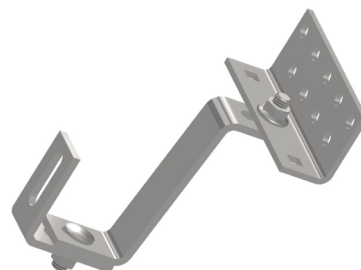
Krytka Solar UNI

- koncová plastová krytka k profilům SOLID, ECONOMY a STONE
materiál: PVC
kód zboží: 5025VF



Hák Solar - Vario 120 mm stavitelný

- k uchycení profilů SOLID, ECONOMY, CABLE a STONE na taškové střechy
materiál: nerez
kód zboží: PV-08-13 PL



Hák Solar - Basic

- k uchycení profilů SOLID, ECONOMY, CABLE a STONE na šindelové, břidlicové a lepenkové střechy
materiál: nerez
délka: 240 mm
kód zboží: PV-08-15 PL



Hák Solar - Basic Plus

- k uchycení profilů SOLID, ECONOMY, CABLE a STONE na šindelové, břidlicové a lepenkové střechy, stavitelný
materiál: nerez
délka: 240 mm
kód zboží: PV-08-15+ PL



Držák Solar pro falcovaný plech

- k uchycení profilů SOLID, ECONOMY, CABLE a STONE na falcovou krytinu
materiál: nerez
délka: 100 mm
kód zboží: PV-08-21 PL



Podpěra Solar úhel 15°

- podpěra pro konstrukce na rovné střechy, úhel 15°
- vhodné v kombinaci s profilem Solar – lišta „C“
- Solar – lišta „C“ na obrázku není součástí dodávky
materiál: hliník, nerez (spojovací materiál)
kód zboží: Alusol001



Kombišroub Solar - komplet

- s montážním adaptérem, podložkou EDPM a matkami k uchycení profilů SOLID, ECONOMY, CABLE a STONE na eternitové a plechové krytiny
materiál: nerez
délka: 200 nebo 250 mm
kód zboží: KVM10200, KVM10250



EPDM samolepící páska

- k profilu Solar „C“
materiál: EPDM
rozměry: 70x3 mm
kód zboží: EPDM70



EPDM samolepící páska

- k profilu Solar TRAPÉZ
materiál: EPDM
rozměry: 25x3 mm
kód zboží: EPDM25



Matice Solar - M10 s límcem

- šroub pro profily s drážkou 23 mm: SOLID, ECONOMY, CABLE
materiál: nerez
délka: M10 x 25 mm
kód zboží: N3610.03



Matice Solar - M8 čtyřhranná

- pro montáž panelů k profilům SOLID, ECONOMY, CABLE, TRAPÉZ
materiál: nerez
rozměr: M8
kód zboží: PV-11-02



Kámen s kuličkou pro profil Solar Stone

- pro montáž panelů k profilu STONE
materiál: hliník bez povrchové úpravy
rozměr: M8
kód zboží: PV-05



Šroub Solar - M10x25 6H

- šroub pro profily SOLAR SOLID a ECONOMY
materiál: nerez
rozměr: 25 mm
kód zboží: N260X025



Šroub Solar - "T" M10x25 17 mm

- šroub pro profily s drážkou 17 mm: SOLAR SOLID, ECONOMY
materiál: nerez
rozměr: M10 x 25 mm
kód zboží: M102517



Šroub Solar - "T" M10x20 22 mm

- šroub pro profily s drážkou 22 mm: lišta „C”
materiál: nerez
rozměr: M10 x 20 mm
kód zboží: X168H



Šroub Solar - "T" M10x25 23 mm

- šroub pro profily s drážkou 23 mm: SOLAR CABLE, STONE
materiál: nerez
rozměr: M10 x 25 mm
kód zboží: PV-12-08 PL



Šroub Solar - M8x16-50 imbus

- šroub pro montáž přichytek OMEGA i Z 30-40mm k profilům SOLID, ECONOMY, CABLE a STONE
materiál: nerez
rozměr: M8x16-50
kód zboží: N2608016,-20,-25,-30,-35,-40,-45,-50 - (s výběrem šroubu v závislosti na panelu, profilu a přichytce Vám poradíme)



Šroub Solar – samovrtný EJOT

- šroub pro spojování plechových konstrukcí
materiál: nerez
rozměr: 5,5x25 mm
kód zboží: PV-14

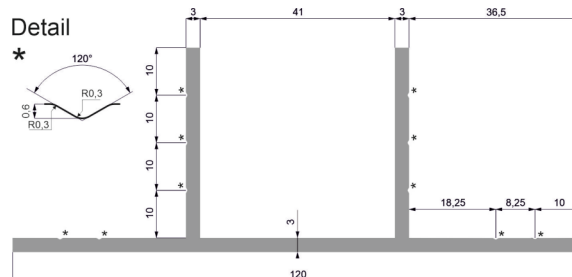


POUZE NA OBJEDNÁVKU

OD 500 KG

Al profil Solar - „U”

délka tyče: 6000 mm
hmotnost: cca 1,6 kg/m
norma: EN 573-3 AW 6063 T66 EN 755-1,2,9
kód zboží: 9944758



Al profil Solar - Přichytka „Z”

- pro FVE panely výšky 50 mm
délka tyče: 6000 mm
hmotnost: cca 0,65 kg/m
norma: EN 573-3 AW 6063 T66 EN 755-1,2,9
kód zboží: 990224

